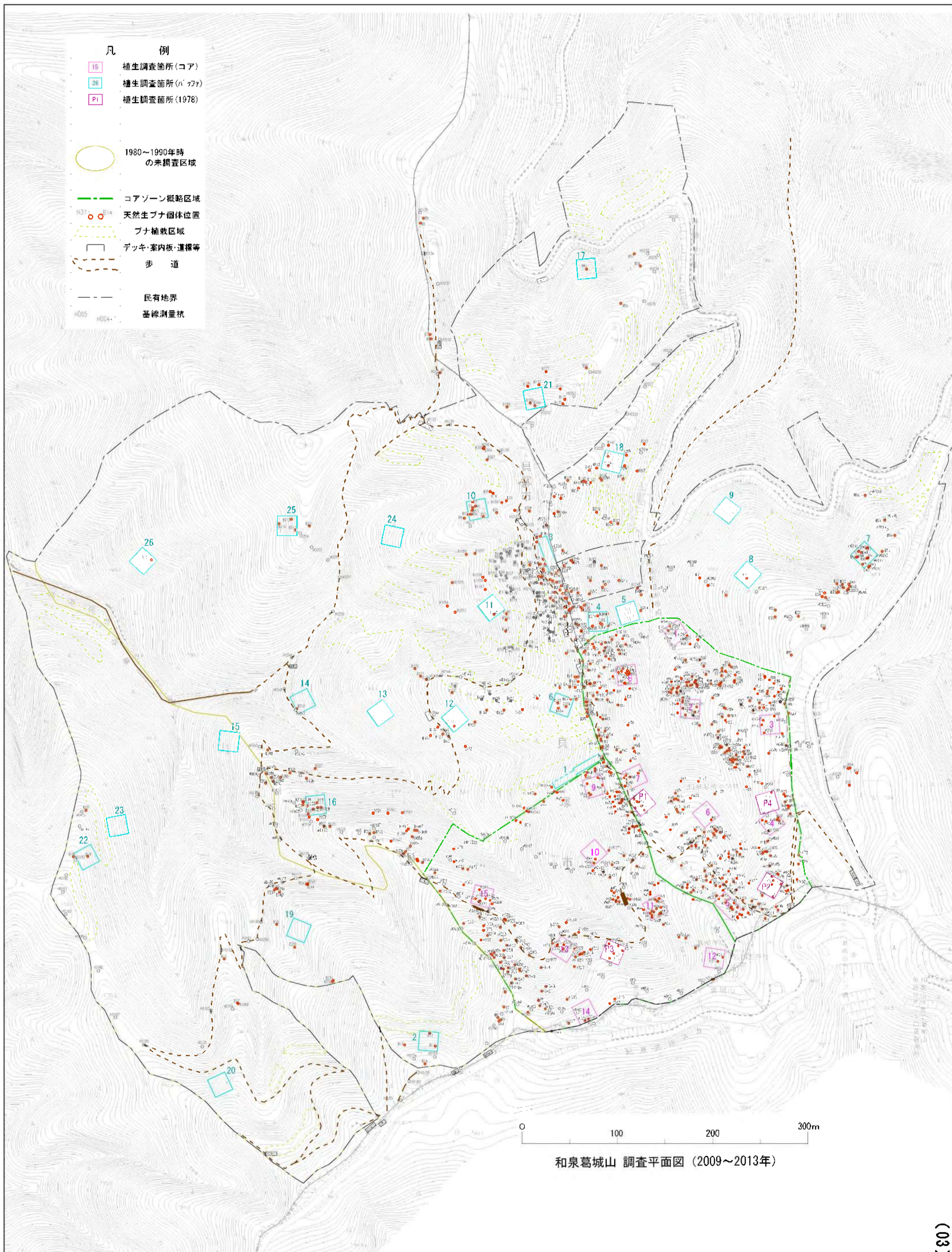


- 2009年～2013年の調査資料：（「平成24年度和泉葛城山ブナ林調査業務報告書」：より抜粋）



現地杭 番号	旧番	樹種	胸高直径 (m)	樹高 (m)	概測標高	備考	ゾーン	胸高直径 の径級	市区分	植栽木 (該当=1)	1978年時の調査 区域外(該当=1)
N1	290	イヌブナ	0.45	19	846	萌芽3本	コア	30cm以上	岸和田		
N2	291	イヌブナ	0.17	14	845		コア	30cm未満	岸和田		
N3	289	ブナ	0.49	24	842		コア	30cm以上	岸和田		
N5	397	ブナ	0.18	14	844		コア	30cm未満	岸和田		
N6	396	ブナ	0.63	16	841		コア	30cm以上	岸和田		
N7	-	ブナ	0.05	4	844		コア	30cm未満	岸和田		
N8	-	ブナ	0.03	3	844		コア	30cm未満	岸和田		
N9	-	ブナ	0.04	4	844		コア	30cm未満	岸和田		
N10	-	ブナ	0.05	4	841		コア	30cm未満	岸和田		
N11	400	ブナ	0.22	12	846		コア	30cm未満	岸和田		
N12	600	ブナ	0.14	11	847		コア	30cm未満	岸和田		
N13	398	ブナ	0.08	10	844		コア	30cm未満	岸和田		
N14	399	ブナ	0.18	12	844		コア	30cm未満	岸和田		
N15	-	ブナ	0.05	4	840		コア	30cm未満	岸和田		
N16	-	ブナ	0.03	3	841		コア	30cm未満	岸和田		
N17	394	ブナ	0.38	16	839		コア	30cm以上	岸和田		
N18	288	ブナ	0.53	24	837	2本立ちで1本枯れ	コア	30cm以上	岸和田		
N19	755	ブナ	0.03	3	840		コア	30cm未満	岸和田		
N20	754	ブナ	0.03	4	840		コア	30cm未満	岸和田		
N21	294	ブナ	0.04	4	841		コア	30cm未満	岸和田		
N22	295	ブナ	0.10	7	841		コア	30cm未満	岸和田		
N23	296	ブナ	0.73	22	838		コア	30cm以上	岸和田		
N24	292	ブナ	0.42	16	840		コア	30cm以上	岸和田		
N25	293	ブナ	0.51	19	839		コア	30cm以上	岸和田		
N26	299	ブナ	0.11	8	838		コア	30cm未満	岸和田		
N27	756	ブナ	0.66	13	837		コア	30cm以上	岸和田		
N28	300	ブナ	0.14	16	835		コア	30cm未満	岸和田		
N29	-	ブナ	0.07	5	824		コア	30cm未満	岸和田		
N30	613	ブナ	0.43	16	829		コア	30cm以上	岸和田		
N31	614	ブナ	0.25	12	829		コア	30cm未満	岸和田		
N32	616	ブナ	0.16	12	826		コア	30cm未満	岸和田		
N33	433	ブナ	0.57	20	803		コア	30cm以上	岸和田		
N35	432	ブナ	0.33	16	806		コア	30cm以上	岸和田		
N36	434	ブナ	0.60	15	803		コア	30cm以上	岸和田		
N37	435	ブナ	0.25	12	804		コア	30cm未満	岸和田		
N38	436	ブナ	0.43	15	805		コア	30cm以上	岸和田		
N40	-	ブナ	0.08	6	801		コア	30cm未満	岸和田		
N41	-	ブナ	0.01	1	803		コア	30cm未満	岸和田		
N43	445	ブナ	0.81	16	803		コア	30cm以上	貝塚		
N44	443	ブナ	0.38	13	801		コア	30cm以上	貝塚		
N45	444	ブナ	0.21	10	800		コア	30cm未満	貝塚		
N46	438	ブナ	0.27	13	793		コア	30cm未満	岸和田		
N47	472	ブナ	0.79	18	793		コア	30cm以上	岸和田		
N48	473	ブナ	0.85	18	795		コア	30cm以上	岸和田		
N49	-	ブナ	0.29	14	787		コア	30cm未満	岸和田		
N50	475	ブナ	0.12	9	786		コア	30cm未満	岸和田		
N51	474	ブナ	0.74	18	781		コア	30cm以上	岸和田		
N52	441	ブナ	0.21	10	795		コア	30cm未満	岸和田		
N53	476	ブナ	0.30	14	775		コア	30cm以上	岸和田		
N54	704	ブナ	0.22	11	797		コア	30cm未満	岸和田		
N55	551	ブナ	0.47	15	797		コア	30cm以上	岸和田		
N56	-	ブナ	0.21	10	796		コア	30cm未満	岸和田		
N57	494	ブナ	0.45	16	796		コア	30cm以上	岸和田		
N58	703	ブナ	0.21	13	796		コア	30cm未満	岸和田		
N59	552	ブナ	0.21	14	793		コア	30cm未満	岸和田		
N60	493	ブナ	0.57	17	793		コア	30cm以上	岸和田		
N61	-	ブナ	0.02	2	796		コア	30cm未満	岸和田		
N62	479	ブナ	0.63	23	796		コア	30cm以上	岸和田		
N63	480	ブナ	0.93	19	793		コア	30cm以上	岸和田		
N64	481	ブナ	0.58	18	787		コア	30cm以上	岸和田		
N65	495	ブナ	0.83	18	793		コア	30cm以上	岸和田		

現地杭 番号	旧番	樹種	胸高直径 (m)	樹高 (m)	概測標高	備考	ゾーン	胸高直径 の径級	市区分	植栽木 (該当=1)	1978年時の調査 区域外(該当=1)
N66	-	ブナ	0.11	8	793		コア	30cm未満	岸和田		
N68	483	ブナ	0.40	15	788		コア	30cm以上	岸和田		
N69	701	ブナ	0.31	15	793		コア	30cm以上	岸和田		
N70	702	ブナ	0.35	17	793		コア	30cm以上	岸和田		
N71	484	ブナ	0.49	20	791		コア	30cm以上	岸和田		
N72	537	ブナ	0.84	20	792		コア	30cm以上	岸和田		
N73	753	ブナ	0.51	18	791		コア	30cm以上	岸和田		
N74	485	ブナ	0.63	18	787		コア	30cm以上	岸和田		
N75	482	ブナ	0.58	18	783		コア	30cm以上	岸和田		
N76	487	ブナ	0.05	5	778		コア	30cm未満	岸和田		
N77	191	ブナ	0.42	15	783		コア	30cm以上	岸和田		
N78	536	ブナ	0.74	20	777		コア	30cm以上	岸和田		
N79	488	ブナ	0.11	8	773		コア	30cm未満	岸和田		
N80	486	ブナ	0.13	10	779		コア	30cm未満	岸和田		
N81	477	ブナ	0.62	15	783		コア	30cm以上	岸和田		
N82	478	ブナ	0.53	17	776		コア	30cm以上	岸和田		
N83	491	ブナ	0.03	3	769		コア	30cm未満	岸和田		
N84	490	ブナ	0.02	3	769		コア	30cm未満	岸和田		
N85	492	ブナ	0.32	15	767	根返り	コア	30cm以上	岸和田		
N86	489	ブナ	0.11	8	771		コア	30cm未満	岸和田		
N87	539	ブナ	0.72	20	768		コア	30cm以上	岸和田		
N88	497	ブナ	0.05	5	768		コア	30cm未満	岸和田		
N89	496	ブナ	0.09	7	766		コア	30cm未満	岸和田		
N90	499	ブナ	0.24	12	768		コア	30cm未満	岸和田		
N91	498	ブナ	0.10	8	765		コア	30cm未満	岸和田		
N92	500	ブナ	0.18	14	765		コア	30cm未満	岸和田		
N93	516	ブナ	0.69	15	767		コア	30cm以上	岸和田		
N94	515	ブナ	0.06	5	767		コア	30cm未満	岸和田		
N95	-	ブナ	0.16	12	761		コア	30cm未満	岸和田		
N96	538	ブナ	0.65	20	764		コア	30cm以上	岸和田		
N97	519	ブナ	0.90	18	771		コア	30cm以上	岸和田		
N98	530	ブナ	0.51	18	776		コア	30cm以上	岸和田		
N99	532	ブナ	0.88	20	777		コア	30cm以上	岸和田		
N100	533	ブナ	0.27	13	779		コア	30cm未満	岸和田		
N101	531	ブナ	0.33	16	778		コア	30cm以上	岸和田		
N102	535	ブナ	0.33	16	779		コア	30cm以上	岸和田		
N103	534	ブナ	0.73	20	782		コア	30cm以上	岸和田		
N104	110	ブナ	0.08	13	784		コア	30cm未満	岸和田		
N105	-	ブナ	0.00	0.3	790	実生	コア	30cm未満	岸和田		
N106	752	ブナ	0.48	16	791		コア	30cm以上	岸和田		
N107	-	ブナ	0.18	14	792		コア	30cm未満	貝塚		
N108	618	ブナ	0.44	18	826		コア	30cm以上	岸和田		
N109	624	ブナ	0.40	16	819		コア	30cm以上	岸和田		
N110	-	ブナ	0.04	4	810		コア	30cm未満	岸和田		
N111	346	ブナ	0.12	9	803	一部枝折れ、樹幹に亀裂	コア	30cm未満	岸和田		
N112	-	ブナ	0.04	4	825		コア	30cm未満	岸和田		
N113	326	ブナ	0.68	16	828		コア	30cm以上	岸和田		
N114	348	ブナ	0.12	9	808		コア	30cm未満	岸和田		
N115	347	ブナ	0.13	10	806		コア	30cm未満	岸和田		
N116	349	ブナ	0.46	18	810		コア	30cm以上	岸和田		
N117	341	ブナ	0.42	18	802		コア	30cm以上	岸和田		
N118	343	ブナ	0.15	11	801		コア	30cm未満	岸和田		
N119	340	ブナ	0.38	17	801		コア	30cm以上	岸和田		
N120	342	ブナ	0.28	18	801		コア	30cm未満	岸和田		
N121	339	ブナ	0.62	19	798		コア	30cm以上	岸和田		
N122	350	ブナ	0.22	17	807		コア	30cm未満	岸和田		
N123	337	ブナ	0.12	8	816		コア	30cm未満	岸和田		
N124	335	ブナ	0.88	17	818		コア	30cm以上	岸和田		
N125	329	ブナ	0.44	17	821		コア	30cm以上	岸和田		
N126	330	ブナ	0.45	16	821		コア	30cm以上	岸和田		
N127	332	ブナ	0.08	6	821		コア	30cm未満	岸和田		

現地杭 番号	旧番	樹種	胸高直径 (m)	樹高 (m)	概測標高	備考	ゾーン	胸高直径 の径級	市区分	植栽木 (該当=1)	1978年時の調査 区域外(該当=1)
N128	336	ブナ	0.89	18	803		コア	30cm以上	岸和田		
N129	285	ブナ	0.57	16	829		コア	30cm以上	岸和田		
N130	-	ブナ	0.42	15	827	倒れているが一部枝が生きている	コア	30cm以上	岸和田		
N131	328	ブナ	0.26	16	823		コア	30cm未満	岸和田		
N132	327	ブナ	0.35	17	823		コア	30cm以上	岸和田		
N133	-	ブナ	0.08	6	819		コア	30cm未満	岸和田		
N134	331	ブナ	0.61	17	818		コア	30cm以上	岸和田		
N135	333	ブナ	0.14	11	818		コア	30cm未満	岸和田		
N136	298	ブナ	0.81	24	833		コア	30cm以上	岸和田		
N137	286	ブナ	0.55	23	834	旧番は推定	コア	30cm以上	岸和田		
N138	287	ブナ	0.61	20	834		コア	30cm以上	岸和田		
N139	608	ブナ	1.12	22	823		コア	30cm以上	岸和田		
N140	-	ブナ	0.03	3	823		コア	30cm未満	岸和田		
N141	609	ブナ	0.69	20	816		コア	30cm以上	岸和田		
N142	605	ブナ	0.50	16	825		コア	30cm以上	岸和田		
N143	606	ブナ	0.35	16	829		コア	30cm以上	岸和田		
N144	610	ブナ	0.33	16	806		コア	30cm以上	岸和田		
N145	611	ブナ	0.33	16	806		コア	30cm以上	岸和田		
N146	-	ブナ	0.07	5	813		コア	30cm未満	岸和田		
N147	-	ブナ	0.12	9	809		コア	30cm未満	岸和田		
N148	612	ブナ	0.24	12	806		コア	30cm未満	岸和田		
N149	603	ブナ	0.40	16	833		コア	30cm以上	岸和田		
N150	395	ブナ	0.70	16	835		コア	30cm以上	岸和田		
N151	391	ブナ	0.77	16	836		コア	30cm以上	岸和田		
N152	390	ブナ	0.28	16	834		コア	30cm未満	岸和田		
N153	388	ブナ	0.65	18	830	ふだが破損	コア	30cm以上	岸和田		
N154	392	ブナ	0.62	16	834	シテに被圧されている	コア	30cm以上	岸和田		
N155	389	ブナ	0.16	12	829		コア	30cm未満	岸和田		
N156	393	ブナ	0.08	6	820	倒れ、横向き、地面ぞい、生きている	コア	30cm未満	岸和田		
N157	-	ブナ	0.24	12	819		コア	30cm未満	岸和田		
N158	374	ブナ	0.45	16	837		コア	30cm以上	岸和田		
N159	373	ブナ	0.34	16	838	歩道の上	コア	30cm以上	岸和田		
N160	383	ブナ	0.81	20	841	歩道の上、4又、どれも太い	コア	30cm以上	岸和田		
N161	376	ブナ	0.46	18	837	道の下	コア	30cm以上	岸和田		
N162	375	ブナ	0.10	10	836	道の下	コア	30cm未満	岸和田		
N163	384	ブナ	0.35	16	837	道の下	コア	30cm以上	岸和田		
N164	385	ブナ	0.25	14	835		コア	30cm未満	岸和田		
N165	386	ブナ	0.10	8	829		コア	30cm未満	岸和田		
N166	377	ブナ	0.09	8	833		コア	30cm未満	岸和田		
N167	382	ブナ	0.56	19	825		コア	30cm以上	岸和田		
N168	381	ブナ	0.99	20	827		コア	30cm以上	岸和田		
N169	380	ブナ	0.60	20	828		コア	30cm以上	岸和田		
N170	378	ブナ	0.34	18	831	N171と密接	コア	30cm以上	岸和田		
N171	379	ブナ	0.06	4	830	N170と密接	コア	30cm未満	岸和田		
N172	368	ブナ	0.05	5	836		コア	30cm未満	岸和田		
N173	-	ブナ	0.44	15	823		コア	30cm以上	岸和田		
N174	370	ブナ	0.02	3	822		コア	30cm未満	岸和田		
N175	372	ブナ	0.04	4	815		コア	30cm未満	岸和田		
N176	-	ブナ	0.14	7	815		コア	30cm未満	岸和田		
N177	-	ブナ	0.08	6	816	斜め	コア	30cm未満	岸和田		
N178	369	ブナ	0.02	3	817		コア	30cm未満	岸和田		
N179	-	ブナ	0.52	20	810		コア	30cm以上	岸和田		
N180	371	ブナ	0.06	6	810		コア	30cm未満	岸和田		
N181	503	ブナ	0.03	3	817		コア	30cm未満	岸和田		
N182	504	ブナ	0.07	5	817		コア	30cm未満	岸和田		
N183	505	ブナ	0.03	3	819		コア	30cm未満	岸和田		
N184	513	ブナ	0.21	11	824		コア	30cm未満	岸和田		
N185	511	ブナ	0.17	10	820		コア	30cm未満	岸和田		
N186	512	ブナ	0.06	5	819		コア	30cm未満	岸和田		
N187	510	ブナ	0.08	6	820		コア	30cm未満	岸和田		
N188	-	ブナ	0.01	1	822		コア	30cm未満	岸和田		

現地杭 番号	旧番	樹種	胸高直径 (m)	樹高 (m)	概測標高	備考	ゾーン	胸高直径 の径級	市区分	植栽木 (該当=1)	1978年時の調査 区域外(該当=1)
N189	-	ブナ	0.01	1	822		コア	30cm未満	岸和田		
N190	-	ブナ	0.01	1	822		コア	30cm未満	岸和田		
N191	-	ブナ	0.50	15	812	幹、根元腐り中が空洞。葉あり、生存	コア	30cm以上	岸和田		
N192	283	ブナ	0.05	4	805		コア	30cm未満	岸和田		
N193	-	ブナ	0.04	4	806		コア	30cm未満	岸和田		
N194	507	ブナ	0.18	8	803		コア	30cm未満	岸和田		
N195	-	ブナ	0.01	1	814		コア	30cm未満	岸和田		
N196	-	ブナ	0.40	10	797	根本腐り空洞、異形、生存	コア	30cm以上	岸和田		
N197	316	ブナ	0.12	10	797		コア	30cm未満	岸和田		
N198	320	イヌブナ	0.09	9	787		コア	30cm未満	岸和田		
N199	319	ブナ	0.30	13	786		コア	30cm以上	岸和田		
N200	321	ブナ	0.02	2	789		コア	30cm未満	岸和田		
N201	322	ブナ	0.05	6	788		コア	30cm未満	岸和田		
N202	323	ブナ	0.04	4	788		コア	30cm未満	岸和田		
N203	324	ブナ	0.10	10	787		コア	30cm未満	岸和田		
N204	1004	ブナ	0.06	4	789		コア	30cm未満	岸和田		
N205	-	ブナ	0.04	2	790		コア	30cm未満	岸和田		
N206	-	ブナ	0.04	3	791		コア	30cm未満	岸和田		
N207	1003	ブナ	0.04	3	793		コア	30cm未満	岸和田		
N208	313	ブナ	0.06	5	798		コア	30cm未満	岸和田		
N209	312	ブナ	0.12	10	797		コア	30cm未満	岸和田		
N210	311	ブナ	0.06	6	798		コア	30cm未満	岸和田		
N211	-	ブナ	0.06	4	797		コア	30cm未満	岸和田		
N212	310	ブナ	0.05	4	805		コア	30cm未満	岸和田		
N213	365	ブナ	0.07	6	791		コア	30cm未満	岸和田		
N214	282	ブナ	0.02	2	788		コア	30cm未満	岸和田		
N215	281	ブナ	0.07	5	788		コア	30cm未満	岸和田		
N216	275	ブナ	0.06	5	785		コア	30cm未満	岸和田		
N217	-	ブナ	0.09	6	782		コア	30cm未満	岸和田		
N218	277	ブナ	0.16	14	782		コア	30cm未満	岸和田		
N219	-	ブナ	0.05	3	780		コア	30cm未満	岸和田		
N220	279	ブナ	0.11	10	781		コア	30cm未満	岸和田		
N221	280	ブナ	0.06	5	787		コア	30cm未満	岸和田		
N222	-	ブナ	0.05	4	789		コア	30cm未満	岸和田		
N223	364	ブナ	0.10	8	791		コア	30cm未満	岸和田		
N224	-	ブナ	0.04	3	791		コア	30cm未満	岸和田		
N225	367	ブナ	0.05	4	786		コア	30cm未満	岸和田		
N226	-	ブナ	0.02	2	776		コア	30cm未満	岸和田		
N227	-	ブナ	0.07	5	774		コア	30cm未満	岸和田		
N228	-	ブナ	0.04	3	776		コア	30cm未満	岸和田		
N229	-	ブナ	0.07	4	772		コア	30cm未満	岸和田		
N230	429	ブナ	0.49	20	775		コア	30cm以上	岸和田		
N231	428	ブナ	0.78	15	778	幹腐りかけ、枯れ枝多く、生葉少。樹勢弱。	コア	30cm以上	岸和田		
N232	-	ブナ	0.02	1	769		コア	30cm未満	岸和田		
N233	-	ブナ	0.07	6	765		コア	30cm未満	岸和田		
N234	424	ブナ	0.20	20	767		コア	30cm未満	岸和田		
N235	420	イヌブナ	0.32	20	771		コア	30cm以上	岸和田		
N236	418	ブナ	0.06	4	772		コア	30cm未満	岸和田		
N237	421	ブナ	0.03	4	771		コア	30cm未満	岸和田		
N238	427	ブナ	0.02	2	771		コア	30cm未満	岸和田		
N239	362	ブナ	0.03	3	791		コア	30cm未満	岸和田		
N240	417	ブナ	0.04	5	770		コア	30cm未満	岸和田		
N241	470	ブナ	0.03	4	768	葉少なく、樹勢衰えている。	コア	30cm未満	岸和田		
N242	471	ブナ	0.24	15	768		コア	30cm未満	岸和田		
N243	-	ブナ	0.04	3	769		コア	30cm未満	岸和田		
N244	469	ブナ	0.01	1	768		コア	30cm未満	岸和田		
N245	462	ブナ	0.05	7	764		コア	30cm未満	岸和田		
N246	463	ブナ	0.10	9	763		コア	30cm未満	岸和田		
N247	464	ブナ	0.05	8	762		コア	30cm未満	岸和田		
N248	465	ブナ	0.09	9	760		コア	30cm未満	岸和田		
N249	468	ブナ	0.05	6	761	枯れた枝多く、樹勢衰え激しい。	コア	30cm未満	岸和田		

現地杭 番号	旧番	樹種	胸高直径 (m)	樹高 (m)	概測標高	備考	ゾーン	胸高直径 の径級	市区分	植栽木 (該当=1)	1978年時の調査 区域外(該当=1)
N250	460	ブナ	0.03	4	761		コア	30cm未満	岸和田		
N251	454	ブナ	0.04	6	769		コア	30cm未満	岸和田		
N252	406	ブナ	0.13	13	774		コア	30cm未満	岸和田		
N253	405	ブナ	0.02	3	774		コア	30cm未満	岸和田		
N254	404	ブナ	0.04	4	775		コア	30cm未満	岸和田		
N255	402	ブナ	0.04	3	776		コア	30cm未満	岸和田		
N256	403	ブナ	0.03	3	778		コア	30cm未満	岸和田		
N257	409	ブナ	0.16	15	779		コア	30cm未満	岸和田		
N258	412	ブナ	0.10	7	781		コア	30cm未満	岸和田		
N259	413	ブナ	0.10	12	781		コア	30cm未満	岸和田		
N260	408	ブナ	0.06	10	777		コア	30cm未満	岸和田		
N261	407	ブナ	0.06	7	776		コア	30cm未満	岸和田		
N262	410	ブナ	0.04	4	779		コア	30cm未満	岸和田		
N263	411	ブナ	0.03	4	779		コア	30cm未満	岸和田		
N264	452	ブナ	0.02	2	767		コア	30cm未満	岸和田		
N265	546	ブナ	0.36	12	751	斜め	コア	30cm以上	岸和田		
N266	549	ブナ	0.59	16	757	斜め	コア	30cm以上	岸和田		
N267	548	ブナ	0.49	16	753		コア	30cm以上	岸和田		
N268	451	ブナ	0.75	25	770		コア	30cm以上	岸和田		
N269	-	ブナ	0.02	2	775		コア	30cm未満	岸和田		
N270	415	ブナ	0.71	20	780		コア	30cm以上	岸和田		
N271	357	ブナ	0.41	20	776		コア	30cm以上	岸和田		
N272	358	ブナ	0.44	20	776		コア	30cm以上	岸和田		
N273	359	ブナ	0.27	15	773		コア	30cm未満	岸和田		
N274	361	ブナ	0.12	15	775		コア	30cm未満	岸和田		
N275	360	ブナ	0.46	20	777		コア	30cm以上	岸和田		
N276	308	ブナ	0.28	16	781		コア	30cm未満	岸和田		
N277	307	ブナ	0.08	5	782		コア	30cm未満	岸和田		
N278	306	ブナ	0.08	7	783		コア	30cm未満	岸和田		
N279	305	ブナ	0.23	16	783		コア	30cm未満	岸和田		
N280	-	ブナ	0.07	5	786		コア	30cm未満	岸和田		
N281	352	ブナ	0.08	7	787		コア	30cm未満	岸和田		
N282	354	ブナ	0.14	12	785		コア	30cm未満	岸和田		
N283	355	ブナ	0.06	8	785		コア	30cm未満	岸和田		
N284	353	ブナ	0.04	4	787		コア	30cm未満	岸和田		
N285	303	ブナ	0.09	6	800		コア	30cm未満	岸和田		
N286	257	ブナ	0.07	6	806		コア	30cm未満	岸和田		
N287	258	ブナ	0.04	4	805		コア	30cm未満	岸和田		
N288	259	ブナ	0.20	18	808		コア	30cm未満	岸和田		
N289	260	ブナ	0.15	12	805		コア	30cm未満	岸和田		
N290	261	ブナ	0.12	11	803		コア	30cm未満	岸和田		
N291	262	ブナ	0.05	5	803		コア	30cm未満	岸和田		
N292	304	ブナ	0.20	10	795		コア	30cm未満	岸和田		
N293	301	ブナ	1.05	17	797		コア	30cm以上	岸和田		
N294	263	ブナ	0.09	6	809		コア	30cm未満	岸和田		
N295	264	ブナ	0.07	6	807		コア	30cm未満	岸和田		
N296	-	ブナ	0.28	12	803		コア	30cm未満	岸和田		
N297	265	ブナ	0.02	2	805		コア	30cm未満	岸和田		
N298	302	ブナ	0.12	12	799		コア	30cm未満	岸和田		
N299	272	ブナ	0.05	7	805		コア	30cm未満	岸和田		
N300	252	ブナ	0.11	8	817		コア	30cm未満	岸和田		
N301	256	ブナ	0.14	11	811		コア	30cm未満	岸和田		
N302	255	ブナ	0.15	10	812		コア	30cm未満	岸和田		
N303	254	ブナ	0.10	6	813		コア	30cm未満	岸和田		
N304	253	仮ブナ	0.27	14	814		コア	30cm未満	岸和田		
N305	251	ブナ	0.64	17	819		コア	30cm以上	岸和田		
N306	267	ブナ	0.12	8	814		コア	30cm未満	岸和田		
N307	269	ブナ	0.21	9	819		コア	30cm未満	岸和田		
N308	271	ブナ	0.28	18	816		コア	30cm未満	岸和田		
N309	273	ブナ	0.03	3	807		コア	30cm未満	岸和田		
N310	270	ブナ	0.02	2	814		コア	30cm未満	岸和田		

現地杭 番号	旧番	樹種	胸高直径 (m)	樹高 (m)	概測標高	備考	ゾーン	胸高直径 の径級	市区分	植栽木 (該当=1)	1978年時の調査 区域外(該当=1)
N311	698	ブナ	0.50	14	852		コア	30cm以上	貝塚		
N312	699	ブナ	0.62	16	850		コア	30cm以上	貝塚		
N313	757	ブナ	0.30	10	850		コア	30cm以上	貝塚		
N314	758	ブナ	0.55	16	850		コア	30cm以上	貝塚		
N315	589	ブナ	0.30	7	838		コア	30cm以上	貝塚		
N316	590	ブナ	0.32	10	836		コア	30cm以上	貝塚		
N317	763	イヌブナ	0.69	12	806		コア	30cm以上	貝塚		
N318	788	ブナ	0.19	8	802		コア	30cm未満	貝塚		
N319	786	ブナ	0.32	16	810		コア	30cm以上	貝塚		
N320	785	ブナ	0.61	13	815		コア	30cm以上	貝塚		
N321	787	ブナ	0.29	9	800		コア	30cm未満	貝塚		
N322	783	ブナ	0.23	12	807		コア	30cm未満	貝塚		
N324	778	ブナ	0.28	16	809		コア	30cm未満	貝塚		
N326	780	ブナ	0.27	14	809		コア	30cm未満	貝塚		
N327	781	ブナ	0.68	15	809		コア	30cm以上	貝塚		
N328	777	ブナ	0.32	18	803		コア	30cm以上	貝塚		
N329	774	ブナ	0.16	9	796		コア	30cm未満	貝塚		
N330	776	イヌブナ	0.15	10	797		コア	30cm未満	貝塚		
N331	773	イヌブナ	0.22	11	792		コア	30cm未満	貝塚		
N332	772	イヌブナ	0.18	10	791		コア	30cm未満	貝塚		
N333	771	イヌブナ	0.11	8	787		コア	30cm未満	貝塚		
N334	591	ブナ	0.34	11	831		コア	30cm以上	貝塚		
N335	592	ブナ	0.06	4	830		コア	30cm未満	貝塚		
N336	593	ブナ	0.32	11	829		コア	30cm以上	貝塚		
N337	-	イヌブナ	0.30	8	827		コア	30cm以上	貝塚		
N338	731	ブナ	0.42	14	809		コア	30cm以上	貝塚		
N339	632	ブナ	0.49	16	819		コア	30cm以上	貝塚		
N340	597	イヌブナ	0.30	13	818		コア	30cm以上	貝塚		
N341	598	イヌブナ	0.45	13	814		コア	30cm以上	貝塚		
N342	599	ブナ	0.56	17	806		コア	30cm以上	貝塚		
N343	730	ブナ	0.40	16	801		コア	30cm以上	貝塚		
N344	594	ブナ	0.43	7	828	胴枯れ. 生きている.	コア	30cm以上	貝塚		
N345	630	ブナ	1.08	11	824		コア	30cm以上	貝塚		
N346	633	ブナ	0.27	14	810		コア	30cm未満	貝塚		
N347	736	イヌブナ	0.12	7	806	主株(d=0.3m)は風倒、折れている.	コア	30cm未満	貝塚		
N348	732	イヌブナ	0.48	15	799		コア	30cm以上	貝塚		
N349	733	イヌブナ	0.24	15	797		コア	30cm未満	貝塚		
N350	734	イヌブナ	0.30	12	796		コア	30cm以上	貝塚		
N351	735	イヌブナ	0.33	14	794		コア	30cm以上	貝塚		
N352	636	ブナ	0.55	17	800		コア	30cm以上	貝塚		
N353	637	ブナ	0.28	12	803		コア	30cm未満	貝塚		
N354	635	ブナ	0.16	8	803		コア	30cm未満	貝塚		
N355	634	ブナ	0.48	12	804		コア	30cm以上	貝塚		
N356	737	イヌブナ	0.29	15	801	N1029に接している	コア	30cm未満	貝塚		
N357	638	ブナ	0.38	18	796		コア	30cm以上	貝塚		
N358	742	イヌブナ	0.36	15	790		コア	30cm以上	貝塚		
N359	739	イヌブナ	0.17	10	796		コア	30cm未満	貝塚		
N360	738	イヌブナ	0.22	16	797		コア	30cm未満	貝塚		
N361	743	イヌブナ	0.43	15	784		コア	30cm以上	貝塚		
N362	639	ブナ	0.39	13	789		コア	30cm以上	貝塚		
N363	650	ブナ	0.32	14	783	樹種確認必要	コア	30cm以上	貝塚		
N364	-	ブナ	0.07	5	785		コア	30cm未満	貝塚		
N365	648	ブナ	0.31	15	782		コア	30cm以上	貝塚		
N366	642	ブナ	0.73	15	777		コア	30cm以上	貝塚		
N367	643	ブナ	0.46	17	766		コア	30cm以上	貝塚		
N368	227	ブナ	0.58	15	746		コア	30cm以上	貝塚		
N369	625	ブナ	0.47	14	734		コア	30cm以上	貝塚		
N371	627	ブナ	0.68	15	735		コア	30cm以上	貝塚		
N372	628	ブナ	0.46	15	732		コア	30cm以上	貝塚		
N373	629	ブナ	0.26	14	746		コア	30cm未満	貝塚		
N374	750	ブナ	0.40	14	747		コア	30cm以上	貝塚		

現地杭 番号	旧番	樹種	胸高直径 (m)	樹高 (m)	概測標高	備考	ゾーン	胸高直径 の径級	市区分	植栽木 (該当=1)	1978年時の調査 区域外(該当=1)
N375	744	ブナ	0.15	13	755		コア	30cm未満	貝塚		
N376	749	ブナ	0.22	16	757		コア	30cm未満	貝塚		
N377	745	ブナ	0.52	14	756		コア	30cm以上	貝塚		
N378	746	ブナ	0.30	13	753		コア	30cm以上	貝塚		
N379	747	ブナ	0.69	15	755		コア	30cm以上	貝塚		
N380	748	ブナ	0.30	18	758		コア	30cm以上	貝塚		
N381	645	ブナ	0.54	15	763		コア	30cm以上	貝塚		
N382	646	ブナ	0.46	16	770		コア	30cm以上	貝塚		
N383	647	ブナ	0.39	17	778		コア	30cm以上	貝塚		
N384	649	ブナ	0.55	15	777		コア	30cm以上	貝塚		
N385	765	イヌブナ	0.22	11	765		コア	30cm未満	貝塚		
N386	-	イヌブナ	0.18	9	768		コア	30cm未満	貝塚		
N387	-	イヌブナ	0.08	7	767		コア	30cm未満	貝塚		
N388	-	イヌブナ	0.06	5	768		コア	30cm未満	貝塚		
N389	766	ブナ	0.40	18	765		コア	30cm以上	貝塚		
N390	-	イヌブナ	0.40	15	774		コア	30cm以上	貝塚		
N391	-	イヌブナ	0.14	5	774	先折れ.	コア	30cm未満	貝塚		
N392	768	ブナ	0.40	17	776		コア	30cm以上	貝塚		
N393	-	ブナ	0.42	15	779		コア	30cm以上	貝塚		
N394	770	ブナ	0.52	15	784		コア	30cm以上	貝塚		
N396	670	ブナ	0.58	16	816		コア	30cm以上	貝塚		
N397	669	イヌブナ	0.26	14	817		コア	30cm未満	貝塚		
N398	668	イヌブナ	0.22	14	818		コア	30cm未満	貝塚		
N399	667	イヌブナ	0.13	13	818		コア	30cm未満	貝塚		
N400	665	ブナ	0.30	14	819		コア	30cm以上	貝塚		
N401	663	ブナ	0.13	11	822		コア	30cm未満	貝塚		
N402	658	ブナ	0.37	14	825		コア	30cm以上	貝塚		
N403	659	ブナ	0.44	17	823		コア	30cm以上	貝塚		
N404	660	ブナ	0.31	16	820		コア	30cm以上	貝塚		
N405	661	ブナ	0.40	16	820		コア	30cm以上	貝塚		
N406	662	ブナ	0.51	17	820		コア	30cm以上	貝塚		
N407	-	ブナ	0.04	3	819		コア	30cm未満	貝塚		
N408	666	ブナ	0.23	15	816		コア	30cm未満	貝塚		
N409	671	ブナ	0.08	6	813		コア	30cm未満	貝塚		
N410	-	ブナ	0.04	3	812		コア	30cm未満	貝塚		
N411	673	ブナ	0.04	5	811		コア	30cm未満	貝塚		
N412	672	ブナ	0.07	6	810		コア	30cm未満	貝塚		
N413	675	ブナ	0.06	5	810		コア	30cm未満	貝塚		
N414	676	ブナ	0.43	17	807		コア	30cm以上	貝塚		
N415	677	ブナ	0.94	15	805	中空洞、腐りが入り、倒木の可能性あり.	コア	30cm以上	貝塚		
N416	679	ブナ	0.28	16	797		コア	30cm未満	貝塚		
N417	682	ブナ	0.32	16	797		コア	30cm以上	貝塚		
N418	680	ブナ	0.23	15	794		コア	30cm未満	貝塚		
N419	681	ブナ	0.25	17	794		コア	30cm未満	貝塚		
N420	683	ブナ	0.13	9	793		コア	30cm未満	貝塚		
N421	684	ブナ	0.19	16	793		コア	30cm未満	貝塚		
N422	685	ブナ	0.04	3	790		コア	30cm未満	貝塚		
N423	687	ブナ	0.54	18	794	枯れかかっている.	コア	30cm以上	貝塚		
N424	688	ブナ	0.52	16	793		コア	30cm以上	貝塚		
N425	689	ブナ	0.54	16	798	ほとんど枯れかかっている.	コア	30cm以上	貝塚		
N426	692	イヌブナ	0.63	14	800	樹勢弱い	コア	30cm以上	貝塚		
N427	562	ブナ	0.52	15	801		コア	30cm以上	貝塚		
N428	560	ブナ	0.11	6	802		コア	30cm未満	貝塚		
N429	561	ブナ	0.16	7	802		コア	30cm未満	貝塚		
N430	558	ブナ	0.16	8	805		コア	30cm未満	貝塚		
N431	559	ブナ	0.14	8	805		コア	30cm未満	貝塚		
N432	557	ブナ	0.23	10	806		コア	30cm未満	貝塚		
N433	556	ブナ	0.16	11	808		コア	30cm未満	貝塚		
N434	555	ブナ	0.13	9	808		コア	30cm未満	貝塚		
N435	554	ブナ	0.34	14	809		コア	30cm以上	貝塚		
N436	-	ブナ	0.76	13	809	幹折れ. 生きている.	コア	30cm以上	貝塚		

現地杭番号	旧番	樹種	胸高直径 (m)	樹高 (m)	概測標高	備考	ゾーン	胸高直径の径級	市区分	植栽木 (該当=1)	1978年時の調査区域外 (該当=1)
N437	695	ブナ	0.61	11	814	ほとんど枯れかかっている.	コア	30cm以上	貝塚		
N438	694	ブナ	0.67	16	815		コア	30cm以上	貝塚		
N439	690	ブナ	0.11	8	786		コア	30cm未満	貝塚		
N440	691	ブナ	0.11	9	786		コア	30cm未満	貝塚		
N441	-	ブナ	0.14	7	785		コア	30cm未満	貝塚		
N442	715	ブナ	0.73	20	776	862.96	コア	30cm以上	貝塚		
N443	716	ブナ	0.29	15	775	861.93	コア	30cm未満	貝塚		
N444	719	ブナ	0.55	18	763	850.35	コア	30cm以上	貝塚		
N445	714	ブナ	0.61	20	775	862.68	コア	30cm以上	貝塚		
N446	-	ブナ	0.12	8	792		コア	30cm未満	貝塚		
N447	586	ブナ	0.19	8	793		コア	30cm未満	貝塚		
N448	712	ブナ	0.32	15	795		コア	30cm以上	貝塚		
N449	709	ブナ	0.61	16	801		コア	30cm以上	貝塚		
N450	711	ブナ	0.56	20	804		コア	30cm以上	貝塚		
N451	579	ブナ	0.44	16	808		コア	30cm以上	貝塚		
N452	578	ブナ	0.11	6	808		コア	30cm未満	貝塚		
N453	-	ブナ	0.11	7	812		コア	30cm未満	貝塚		
N454	577	ブナ	0.37	15	815		コア	30cm以上	貝塚		
N455	576	ブナ	0.15	9	816		コア	30cm未満	貝塚		
N456	582	ブナ	0.35	15	818		コア	30cm以上	貝塚		
N457	587	ブナ	0.32	13	812		コア	30cm以上	貝塚		
N458	588	ブナ	0.62	14	813		コア	30cm以上	貝塚		
N459	-	ブナ	0.26	13	818		コア	30cm未満	岸和田		
N460	583	ブナ	0.51	14	820		コア	30cm以上	岸和田		
N461	651	ブナ	0.52	16	839	最下部空洞	コア	30cm以上	貝塚		
N462	653	ブナ	0.52	14	836		コア	30cm以上	岸和田		
N463	654	ブナ	0.67	17	836		コア	30cm以上	岸和田		
N464	655	ブナ	0.47	16	833		コア	30cm以上	岸和田		
N465	656	ブナ	0.40	15	833		コア	30cm以上	岸和田		
N466	657	ブナ	0.25	10	832		コア	30cm未満	岸和田		
N467	566	ブナ	0.31	9	803		コア	30cm以上	貝塚		
N468	760	ブナ	0.88	15	833		コア	30cm以上	貝塚		
N469	759	イヌブナ	0.42	11	828		コア	30cm以上	貝塚		
N470	761	イヌブナ	0.32	13	824		コア	30cm以上	貝塚		
N471	575	ブナ	0.12	6	795		コア	30cm未満	貝塚		
N472	580-1	ブナ	0.38	13	798		コア	30cm以上	貝塚		
N473	574	ブナ	0.27	13	803		コア	30cm未満	貝塚		
N474	-	ブナ	0.08	6	799		コア	30cm未満	貝塚		
N475	572	ブナ	0.05	4	803	ほとんど枯れかかっている	コア	30cm未満	貝塚		
N476	571	ブナ	0.11	8	805		コア	30cm未満	貝塚		
N477	570	ブナ	0.17	9	805		コア	30cm未満	貝塚		
N478	569	ブナ	0.23	9	805		コア	30cm未満	貝塚		
N479	568	ブナ	0.36	12	806		コア	30cm以上	貝塚		
N480	727	ブナ	0.07	8	794		コア	30cm未満	貝塚		
N481	713	ブナ	0.17	13	797		コア	30cm未満	貝塚		
N482	-	ブナ	0.30	16	807		コア	30cm以上	貝塚		
N483	-	ブナ	0.12	8	793		コア	30cm未満	岸和田		
B1	-	ブナ	0.18	10	745		バッファ	30cm未満	貝塚		
B2	-	ブナ	0.04	6	741		バッファ	30cm未満	岸和田		
B3	-	ブナ	0.12	8	740		バッファ	30cm未満	岸和田		
B4	-	ブナ	0.14	9	714		バッファ	30cm未満	岸和田		
B5	-	ブナ	0.32	9	715		バッファ	30cm以上	岸和田		
B6	-	ブナ	0.26	15	810		バッファ	30cm未満	貝塚		1
B7	-	ブナ	0.04	4	812		バッファ	30cm未満	貝塚		1
B8	-	ブナ	0.04	3	813		バッファ	30cm未満	貝塚		1
B9	-	ブナ	0.18	11	816		バッファ	30cm未満	貝塚		1
B10	-	ブナ	0.20	10	816		バッファ	30cm未満	貝塚		1
B11	-	ブナ	0.06	6	808		バッファ	30cm未満	貝塚		1
B12	-	ブナ	0.12	9	799		バッファ	30cm未満	貝塚		1
B13	-	ブナ	0.10	10	806		バッファ	30cm未満	貝塚		1
B14	-	ブナ	0.64	10	820		バッファ	30cm以上	貝塚		1

現地杭 番号	旧番	樹種	胸高直径 (m)	樹高 (m)	概測標高	備考	ゾーン	胸高直径 の径級	市区分	植栽木 (該当=1)	1978年時の調査 区域外(該当=1)
B15	-	ブナ	0.12	9	702		バッファ	30cm未満	貝塚		1
B16	-	ブナ	0.18	13	709		バッファ	30cm未満	貝塚		1
B17	-	ブナ	0.24	13	727		バッファ	30cm未満	貝塚		1
B18	-	ブナ	0.24	14	712		バッファ	30cm未満	貝塚		1
B19	-	ブナ	0.16	12	702		バッファ	30cm未満	貝塚		1
B20	-	ブナ	0.12	12	693		バッファ	30cm未満	貝塚		1
B21	-	ブナ	0.12	7	768		バッファ	30cm未満	岸和田		
B22	-	ブナ	0.06	5	774		バッファ	30cm未満	岸和田		
B23	-	ブナ	0.08	6	782		バッファ	30cm未満	岸和田		
B24	-	ブナ	0.05	4	788		バッファ	30cm未満	岸和田		
B25	-	ブナ	0.20	10	810		バッファ	30cm未満	岸和田		
B26	-	ブナ	0.24	12	809		バッファ	30cm未満	岸和田		
B27	-	ブナ	0.22	11	818		バッファ	30cm未満	岸和田		
B28	-	ブナ	0.26	15	820		バッファ	30cm未満	岸和田		
B29	-	ブナ	0.30	12	821		バッファ	30cm以上	岸和田		
B30	-	イヌブナ	0.16	11	808		バッファ	30cm未満	岸和田		
B31	-	イヌブナ	0.10	10	809		バッファ	30cm未満	岸和田		
B32	-	イヌブナ	0.18	12	805		バッファ	30cm未満	岸和田		
B33	-	イヌブナ	0.20	14	804		バッファ	30cm未満	岸和田		
B34	-	イヌブナ	0.12	10	803		バッファ	30cm未満	岸和田		
B35	-	イヌブナ	0.10	9	801		バッファ	30cm未満	岸和田		
B36	-	イヌブナ	0.10	9	801		バッファ	30cm未満	岸和田		
B37	-	イヌブナ	0.22	12	796		バッファ	30cm未満	岸和田		
B38	-	イヌブナ	0.18	12	797		バッファ	30cm未満	岸和田		
B39	-	イヌブナ	0.12	10	799		バッファ	30cm未満	岸和田		
B40	-	イヌブナ	0.18	14	799		バッファ	30cm未満	岸和田		
B41	-	イヌブナ	0.12	11	797		バッファ	30cm未満	岸和田		
B42	-	イヌブナ	0.12	9	800		バッファ	30cm未満	岸和田		
B43	-	イヌブナ	0.10	8	800		バッファ	30cm未満	岸和田		
B44	-	イヌブナ	0.10	9	793		バッファ	30cm未満	岸和田		
B45	-	イヌブナ	0.10	6	792		バッファ	30cm未満	岸和田		
B46	-	イヌブナ	0.12	8	792		バッファ	30cm未満	岸和田		
B47	-	イヌブナ	0.08	6	783		バッファ	30cm未満	岸和田		
B48	-	イヌブナ	0.20	13	784		バッファ	30cm未満	岸和田		
B49	-	イヌブナ	0.12	8	784		バッファ	30cm未満	岸和田		
B50	-	イヌブナ	0.10	6	784		バッファ	30cm未満	岸和田		
B51	-	イヌブナ	0.08	5	783		バッファ	30cm未満	岸和田		
B52	-	イヌブナ	0.08	5	781		バッファ	30cm未満	岸和田		
B53	-	イヌブナ	0.22	16	794		バッファ	30cm未満	岸和田		
B54	-	ブナ	0.14	10	792		バッファ	30cm未満	岸和田		
B55	-	ブナ	0.20	13	781		バッファ	30cm未満	岸和田		
B56	-	ブナ	0.08	5	762		バッファ	30cm未満	岸和田		
B57	-	ブナ	0.20	11	702		バッファ	30cm未満	岸和田		
B58	-	ブナ	0.03	3	713		バッファ	30cm未満	岸和田		
B59	-	ブナ	0.18	11	731		バッファ	30cm未満	岸和田		
B60	-	ブナ	0.10	7	749		バッファ	30cm未満	岸和田		
B61	-	ブナ	0.08	6	700		バッファ	30cm未満	岸和田		
B62	-	ブナ	0.06	6	819		バッファ	30cm未満	岸和田		
B63	-	ブナ	0.10	7	821		バッファ	30cm未満	岸和田		
B64	-	ブナ	0.10	3	816		バッファ	30cm未満	岸和田		
B65	-	ブナ	0.08	3	815		バッファ	30cm未満	岸和田		
B66	-	ブナ	0.10	7	757		バッファ	30cm未満	岸和田		
B67	-	ブナ	0.12	10	795		バッファ	30cm未満	岸和田		
B68	72	ブナ	0.38	12	796		バッファ	30cm以上	岸和田		
B69	73	ブナ	0.22	12	796		バッファ	30cm未満	岸和田		
B70	-	ブナ	0.36	12	797		バッファ	30cm以上	岸和田		
B71	-	ブナ	0.52	14	764		バッファ	30cm以上	貝塚		
B72	-	ブナ	0.05	4	769		バッファ	30cm未満	貝塚		
B73	-	ブナ	0.10	5	760		バッファ	30cm未満	貝塚		
B74	-	ブナ	0.10	6	750		バッファ	30cm未満	貝塚		
B75	-	ブナ	0.04	3	747		バッファ	30cm未満	貝塚		

現地杭 番号	旧番	樹種	胸高直径 (m)	樹高 (m)	概測標高	備考	ゾーン	胸高直径 の径級	市区分	植栽木 (該当=1)	1978年時の調査 区域外(該当=1)
B76	-	ブナ	0.06	3	763		バッファ	30cm未満	貝塚	1	
B77	-	ブナ	0.08	8	762		バッファ	30cm未満	貝塚	1	
B78	-	ブナ	0.08	4	762		バッファ	30cm未満	貝塚	1	
B79	-	ブナ	0.04	2	760		バッファ	30cm未満	貝塚	1	
B80	-	ブナ	0.16	12	768		バッファ	30cm未満	貝塚	1	
B81	-	ブナ	0.10	5	756		バッファ	30cm未満	貝塚	1	
B82	-	ブナ	0.14	6	755		バッファ	30cm未満	貝塚	1	
B83	-	ブナ	0.08	4	753		バッファ	30cm未満	貝塚	1	
B84	-	ブナ	0.06	4	748		バッファ	30cm未満	貝塚	1	
B85	-	ブナ	0.08	6	748		バッファ	30cm未満	貝塚	1	
B86	-	ブナ	0.10	6	749		バッファ	30cm未満	貝塚	1	
B87	-	ブナ	0.12	8	743		バッファ	30cm未満	貝塚	1	
B88	-	ブナ	0.08	4	744		バッファ	30cm未満	貝塚	1	
B89	-	ブナ	0.06	4	769		バッファ	30cm未満	貝塚	1	
B90	-	ブナ	0.40	14	773		バッファ	30cm以上	貝塚		
B91	-	ブナ	0.02	1	740		バッファ	30cm未満	貝塚		
B92	-	ブナ	0.04	3	741		バッファ	30cm未満	貝塚		
B93	-	ブナ	0.02	2	741		バッファ	30cm未満	貝塚		
B94	17	ブナ	0.02	2	742		バッファ	30cm未満	貝塚		
B95	-	ブナ	0.03	3	741		バッファ	30cm未満	貝塚		
B96	-	ブナ	0.04	3	744		バッファ	30cm未満	貝塚		
B97	-	ブナ	0.02	2	740		バッファ	30cm未満	貝塚		
B98	-	ブナ	0.32	14	753		バッファ	30cm以上	貝塚		
B99	-	ブナ	0.08	6	748		バッファ	30cm未満	貝塚	1	
B100	-	ブナ	0.16	8	770		バッファ	30cm未満	貝塚	1	
B101	-	ブナ	0.08	6	777		バッファ	30cm未満	貝塚		
B102	139	ブナ	0.18	12	778		バッファ	30cm未満	貝塚		
B103	-	ブナ	0.12	11	781		バッファ	30cm未満	貝塚		
B104	-	ブナ	0.08	6	771		バッファ	30cm未満	貝塚	1	
B105	-	ブナ	0.06	4	770		バッファ	30cm未満	貝塚	1	
B106	-	ブナ	0.06	4	770		バッファ	30cm未満	貝塚	1	
B107	-	ブナ	0.12	7	752		バッファ	30cm未満	貝塚	1	
B108	-	ブナ	0.16	7	770		バッファ	30cm未満	貝塚	1	
B109	-	ブナ	0.10	6	753		バッファ	30cm未満	貝塚	1	
B110	42	ブナ	0.02	1	773		バッファ	30cm未満	貝塚		
B111	-	ブナ	0.04	2	752		バッファ	30cm未満	貝塚	1	
B112	-	ブナ	0.18	10	775		バッファ	30cm未満	貝塚		
B113	-	ブナ	0.10	4	751		バッファ	30cm未満	貝塚	1	
B114	-	ブナ	0.14	8	776		バッファ	30cm未満	貝塚		
B115	-	ブナ	0.08	4	749		バッファ	30cm未満	貝塚	1	
B116	45	ブナ	0.03	2	767		バッファ	30cm未満	貝塚	1	
B117	-	ブナ	0.10	5	745		バッファ	30cm未満	貝塚	1	
B118	48	ブナ	0.12	5	766		バッファ	30cm未満	貝塚	1	
B119	-	ブナ	0.04	2	748		バッファ	30cm未満	貝塚	1	
B120	47	ブナ	0.10	6	780		バッファ	30cm未満	貝塚		
B121	-	ブナ	0.20	14	759		バッファ	30cm未満	貝塚	1	
B122	-	ブナ	0.06	5	778		バッファ	30cm未満	貝塚		
B123	-	ブナ	0.06	4	764		バッファ	30cm未満	貝塚	1	
B124	51	ブナ	0.04	3	775		バッファ	30cm未満	貝塚		
B125	-	ブナ	0.06	5	770		バッファ	30cm未満	貝塚	1	
B126	49	ブナ	0.10	5	770		バッファ	30cm未満	貝塚	1	
B128	50	ブナ	0.02	3	770		バッファ	30cm未満	貝塚	1	
B129	-	ブナ	0.10	7	772		バッファ	30cm未満	貝塚	1	
B130	54	ブナ	0.10	6	775		バッファ	30cm未満	貝塚	1	
B131	60	ブナ	0.06	5	772		バッファ	30cm未満	貝塚	1	
B132	-	ブナ	0.10	6	774		バッファ	30cm未満	貝塚	1	
B133	-	ブナ	0.08	6	774		バッファ	30cm未満	貝塚	1	
B134	-	ブナ	0.08	7	786		バッファ	30cm未満	岸和田		
B135	-	ブナ	0.08	7	782		バッファ	30cm未満	岸和田		
B136	-	ブナ	0.28	18	781		バッファ	30cm未満	岸和田		
B137	-	ブナ	0.34	18	783		バッファ	30cm以上	岸和田		

現地杭 番号	旧番	樹種	胸高直径 (m)	樹高 (m)	概測標高	備考	ゾーン	胸高直径 の径級	市区分	植栽木 (該当=1)	1978年時の調査 区域外(該当=1)
B138	-	ブナ	0.22	14	785		バッファ	30cm未満	貝塚		
B139	209	ブナ	0.20	16	779		バッファ	30cm未満	岸和田		
B140	-	ブナ	0.13	10	760		バッファ	30cm未満	岸和田		
B141	-	ブナ	0.02	2	776		バッファ	30cm未満	貝塚	1	
B142	56	ブナ	0.30	13	784		バッファ	30cm以上	貝塚		
B143	53	ブナ	0.08	5	774		バッファ	30cm未満	貝塚	1	
B144	-	ブナ	0.12	7	759		バッファ	30cm未満	貝塚	1	
B145	-	ブナ	0.06	3	739		バッファ	30cm未満	貝塚		
B146	-	ブナ	0.14	7	737		バッファ	30cm未満	貝塚		
B147	-	ブナ	0.08	6	738		バッファ	30cm未満	貝塚		
B148	-	ブナ	0.10	6	730		バッファ	30cm未満	貝塚		
B149	111	ブナ	0.02	2	741	植栽	バッファ	30cm未満	貝塚	1	
B150	-	ブナ	0.03	3	746	植栽	バッファ	30cm未満	貝塚	1	
B151	-	ブナ	0.03	2	744	植栽	バッファ	30cm未満	貝塚	1	
B152	153	ブナ	0.15	10	764		バッファ	30cm未満	貝塚	1	
B153	152	ブナ	0.02	2	770	先折れ(生きています)	バッファ	30cm未満	貝塚		
B154	156	ブナ	0.10	7	788		バッファ	30cm未満	貝塚		
B155	155	ブナ	0.26	14	784		バッファ	30cm未満	貝塚		
B156	158	ブナ	0.04	3	790		バッファ	30cm未満	貝塚		
B157	157	ブナ	0.08	6	789		バッファ	30cm未満	貝塚		
B158	154	ブナ	0.03	4	777		バッファ	30cm未満	貝塚		
B159	163	ブナ	0.05	3	761		バッファ	30cm未満	貝塚	1	
B160	148	ブナ	0.10	7	754		バッファ	30cm未満	貝塚	1	
B161	-	ブナ	0.05	5	789		バッファ	30cm未満	貝塚		
B162	66	ブナ	0.12	10	791		バッファ	30cm未満	貝塚		
B163	67	ブナ	0.08	8	792		バッファ	30cm未満	貝塚		
B164	68	ブナ	0.02	3	790		バッファ	30cm未満	貝塚		
B165	66	ブナ	0.09	10	786		バッファ	30cm未満	貝塚		
B166	70	ブナ	0.05	6	792		バッファ	30cm未満	貝塚		
B167	-	ブナ	0.13	12	770		バッファ	30cm未満	貝塚		
B168	147	イヌブナ	0.10	8	756		バッファ	30cm未満	貝塚	1	
B169	-	ブナ	0.06	3	745		バッファ	30cm未満	貝塚	1	
B170	-	ブナ	0.09	8	721		バッファ	30cm未満	貝塚		
B171	-	ブナ	0.08	7	725		バッファ	30cm未満	貝塚		
B172	159	ブナ	0.02	2	727		バッファ	30cm未満	貝塚		
B173	-	ブナ	0.10	10	724		バッファ	30cm未満	貝塚		
B174	-	ブナ	0.02	2	709		バッファ	30cm未満	貝塚		
B175	-	ブナ	0.01	2	762		バッファ	30cm未満	岸和田		
B176	-	ブナ	0.05	3	761		バッファ	30cm未満	岸和田		
B177	-	ブナ	0.04	3	743		バッファ	30cm未満	岸和田		
B178	-	ブナ	0.03	3	752		バッファ	30cm未満	岸和田		
B179	-	ブナ	0.09	8	748		バッファ	30cm未満	岸和田		
B180	-	ブナ	0.03	2	762		バッファ	30cm未満	岸和田		
B181	143	ブナ	0.05	4	731		バッファ	30cm未満	貝塚		
B182	-	ブナ	0.04	3	744		バッファ	30cm未満	貝塚		
B183	151	ブナ	0.02	2	761		バッファ	30cm未満	貝塚		
B184	-	ブナ	0.02	2	758		バッファ	30cm未満	貝塚		
B185	-	ブナ	0.02	1	743	先折れ(生きています)	バッファ	30cm未満	貝塚		
B186	-	ブナ	0.04	3	718		バッファ	30cm未満	貝塚		
B187	161	ブナ	0.02	2	716		バッファ	30cm未満	貝塚		
B188	-	ブナ	0.03	4	720		バッファ	30cm未満	貝塚		
B189	-	ブナ	0.06	4	769		バッファ	30cm未満	岸和田		
B190	-	ブナ	0.08	4	765		バッファ	30cm未満	岸和田		
B191	-	ブナ	0.32	14	754		バッファ	30cm以上	岸和田		
B192	-	ブナ	0.10	8	764		バッファ	30cm未満	岸和田		
B193	211	ブナ	0.02	2	770		バッファ	30cm未満	岸和田		
B194	-	ブナ	0.06	5	771		バッファ	30cm未満	岸和田		
B195	212	ブナ	0.07	6	768		バッファ	30cm未満	岸和田		
B196	213	ブナ	0.08	6	767		バッファ	30cm未満	岸和田		
B197	214	ブナ	0.06	4	763		バッファ	30cm未満	岸和田		
B198	-	ブナ	0.04		767		バッファ	30cm未満	岸和田		

現地杭 番号	旧番	樹種	胸高直径 (m)	樹高 (m)	概測標高	備考	ゾーン	胸高直径 の径級	市区分	植栽木 (該当=1)	1978年時の調査 区域外(該当=1)
B199	216	ブナ	0.08	6	757		バッファ	30cm未満	岸和田		
B200	-	ブナ	0.11	6	755		バッファ	30cm未満	岸和田		
B201	-	ブナ	0.12	6	671		バッファ	30cm未満	貝塚		
B202	-	ブナ	0.04	3	674		バッファ	30cm未満	貝塚		
B203	-	ブナ	0.14	10	677		バッファ	30cm未満	貝塚		
B204	-	ブナ	0.06	6	676		バッファ	30cm未満	貝塚		
B205	-	ブナ	0.34	14	673		バッファ	30cm以上	貝塚		
B206	-	ブナ	0.34	18	672		バッファ	30cm以上	貝塚		
B207	-	ブナ	0.08	8	660		バッファ	30cm未満	貝塚		
B208	-	ブナ	0.02	2	665		バッファ	30cm未満	貝塚		
B209	-	ブナ	0.40	15	652		バッファ	30cm以上	貝塚		
B210	-	ブナ	0.10	10	633		バッファ	30cm未満	貝塚		
B211	-	ブナ	0.08	7	705		バッファ	30cm未満	貝塚		
B212	-	ブナ	0.04	4	703		バッファ	30cm未満	貝塚		
B213	-	ブナ	0.08	7	698		バッファ	30cm未満	貝塚		
B214	-	ブナ	0.04	3	687		バッファ	30cm未満	貝塚		
B216	-	ブナ	0.14	10	741		バッファ	30cm未満	貝塚		
B217	-	ブナ	0.14	11	742		バッファ	30cm未満	貝塚		
B218	-	ブナ	0.10	10	741		バッファ	30cm未満	貝塚		
B219	-	ブナ	0.08	10	741		バッファ	30cm未満	貝塚		
B220	231	イヌブナ	0.16	12	741		バッファ	30cm未満	貝塚		
B221	-	ブナ	0.02	3	739		バッファ	30cm未満	貝塚		
B222	-	ブナ	0.02	1	733		バッファ	30cm未満	貝塚		
B223	-	ブナ	0.06	5	733		バッファ	30cm未満	貝塚		
B224	-	ブナ	0.14	11	713		バッファ	30cm未満	貝塚		
B225	-	ブナ	0.02	2	721		バッファ	30cm未満	貝塚		
B226	-	ブナ	0.12	11	718		バッファ	30cm未満	貝塚		
B227	258	ブナ	0.22	12	748		バッファ	30cm未満	貝塚		
B228	-	ブナ	0.12	8	698		バッファ	30cm未満	貝塚		
B229	-	ブナ	0.06	6	698		バッファ	30cm未満	貝塚		
B230	-	ブナ	0.02	4	701		バッファ	30cm未満	貝塚		
B231	-	ブナ	0.08	6	695		バッファ	30cm未満	貝塚		
B232	239	ブナ	0.24	16	699		バッファ	30cm未満	貝塚		
B233	-	ブナ	0.02	2	699		バッファ	30cm未満	貝塚		
B234	-	ブナ	0.28	16	695		バッファ	30cm未満	貝塚		
B235	-	ブナ	0.20	12	695		バッファ	30cm未満	貝塚		
B236	-	ブナ	0.12	8	753		バッファ	30cm未満	貝塚		1
B237	-	ブナ	0.04	3	753		バッファ	30cm未満	貝塚		1
B238	-	ブナ	0.09	9	714		バッファ	30cm未満	貝塚		1
B239	-	ブナ	0.08	5	702		バッファ	30cm未満	貝塚		1
B240	-	ブナ	0.06	4	702		バッファ	30cm未満	貝塚		1
B241	-	ブナ	0.08	6	702		バッファ	30cm未満	貝塚		1
B242	-	ブナ	0.23	14	705		バッファ	30cm未満	貝塚		1
B243	-	ブナ	0.18	15	700		バッファ	30cm未満	貝塚		1
B244	-	ブナ	0.30	17	700		バッファ	30cm以上	貝塚		1
B245	-	ブナ	0.14	10	700		バッファ	30cm未満	貝塚		1
B246	-	ブナ	0.04	5	784		バッファ	30cm未満	貝塚		
B247	-	ブナ	0.16	15	789		バッファ	30cm未満	岸和田		
B248	-	ブナ	0.10	6	790		バッファ	30cm未満	岸和田		
B249	-	ブナ	0.28	16	783		バッファ	30cm未満	岸和田		
B250	-	ブナ	0.08	11	783		バッファ	30cm未満	岸和田		
B251	-	ブナ	0.04	5	783		バッファ	30cm未満	岸和田		
B252	-	ブナ	0.10	8	787		バッファ	30cm未満	岸和田		
B253	-	ブナ	0.08	6	790		バッファ	30cm未満	貝塚		
B254	-	ブナ	0.04	5	788		バッファ	30cm未満	貝塚		
B255	-	ブナ	0.04	5	785		バッファ	30cm未満	貝塚		
B256	-	ブナ	0.10	8	786		バッファ	30cm未満	貝塚		
B257	-	ブナ	0.10	10	784		バッファ	30cm未満	貝塚		
B258	-	ブナ	0.18	14	783		バッファ	30cm未満	貝塚		
B259	-	ブナ	0.08	9	781		バッファ	30cm未満	貝塚		
B260	-	ブナ	0.12	9	787		バッファ	30cm未満	岸和田		

現地杭 番号	旧番	樹種	胸高直径 (m)	樹高 (m)	概測標高	備考	ゾーン	胸高直径 の径級	市区分	植栽木 (該当=1)	1978年時の調査 区域外(該当=1)
B261	-	ブナ	0.12	8	783		バッファ	30cm未満	貝塚		
B262	-	ブナ	0.10	10	784		バッファ	30cm未満	岸和田		
B263	-	ブナ	0.08	7	784		バッファ	30cm未満	貝塚		
B264	-	ブナ	0.08	9	785		バッファ	30cm未満	岸和田		
B265	-	ブナ	0.10	9	784		バッファ	30cm未満	貝塚		
B266	-	ブナ	0.28	12	788		バッファ	30cm未満	岸和田		
B267	119	ブナ	0.10	8	785		バッファ	30cm未満	岸和田		
B268	-	ブナ	0.08	16	788		バッファ	30cm未満	岸和田		
B269	118	ブナ	0.12	9	786		バッファ	30cm未満	岸和田		
B270	141	ブナ	0.10	10	790		バッファ	30cm未満	岸和田		
B271	116	ブナ	0.14	10	787		バッファ	30cm未満	貝塚		
B272	113	ブナ	0.20	13	789		バッファ	30cm未満	岸和田		
B273	-	ブナ	0.08	7	788		バッファ	30cm未満	岸和田		
B274	112	ブナ	0.14	12	788		バッファ	30cm未満	岸和田		
B275	-	ブナ	0.18	12	784		バッファ	30cm未満	岸和田		
B276	-	ブナ	0.06	5	787		バッファ	30cm未満	岸和田		
B277	-	ブナ	0.06	7	783		バッファ	30cm未満	岸和田		
B278	107	ブナ	0.06	5	781		バッファ	30cm未満	岸和田		
B279	-	ブナ	0.02	2	772	先折れ(生きています)	バッファ	30cm未満	岸和田		
B280	105	ブナ	0.06	5	776		バッファ	30cm未満	岸和田		
B281	-	ブナ	0.04	4	771		バッファ	30cm未満	岸和田		
B282	-	ブナ	0.08	8	776		バッファ	30cm未満	岸和田		
B283	10-1	ブナ	0.08	7	763		バッファ	30cm未満	岸和田		
B284	-	ブナ	0.12	12	778		バッファ	30cm未満	岸和田		
B285	-	ブナ	0.02	3	757		バッファ	30cm未満	岸和田		
B286	-	ブナ	0.14	12	771		バッファ	30cm未満	岸和田		
B287	-	ブナ	0.06	4	741		バッファ	30cm未満	岸和田		
B288	-	ブナ	0.06	7	766		バッファ	30cm未満	岸和田		
B289	-	ブナ	0.06	4	746		バッファ	30cm未満	岸和田		
B290	-	ブナ	0.10	12	763		バッファ	30cm未満	岸和田		
B291	-	ブナ	0.04	3	739		バッファ	30cm未満	岸和田		
B292	-	ブナ	0.12	10	778		バッファ	30cm未満	岸和田		
B293	-	ブナ	0.14	10	735		バッファ	30cm未満	岸和田		
B294	-	ブナ	0.04	4	757		バッファ	30cm未満	岸和田		
B295	-	ブナ	0.14	8	731		バッファ	30cm未満	岸和田		
B296	-	ブナ	0.14	15	751		バッファ	30cm未満	岸和田		
B297	-	ブナ	0.16	9	741		バッファ	30cm未満	岸和田		
B298	225	ブナ	0.04	3	756		バッファ	30cm未満	岸和田		
B299	222	ブナ	0.14	10	743		バッファ	30cm未満	岸和田		
B300	-	ブナ	0.12	12	755		バッファ	30cm未満	岸和田		
B301	4	ブナ	0.28	11	799		バッファ	30cm未満	岸和田		
B302	3	ブナ	0.46	12	799		バッファ	30cm以上	岸和田		
B303	2	ブナ	0.40	13	798		バッファ	30cm以上	貝塚		
B304	-	ブナ	0.02	3	754		バッファ	30cm未満	貝塚		
B305	-	ブナ	0.02	2	754		バッファ	30cm未満	貝塚		
B306	-	ブナ	0.06	4	753		バッファ	30cm未満	貝塚		
B307	-	ブナ	0.04	3	751		バッファ	30cm未満	貝塚		
B308	-	ブナ	0.06	6	775		バッファ	30cm未満	貝塚		
B309	-	ブナ	0.08	5	785		バッファ	30cm未満	貝塚		
B310	-	ブナ	0.04	2	784		バッファ	30cm未満	貝塚		
B312	-	ブナ	0.22	10	780		バッファ	30cm未満	貝塚		
B313	-	ブナ	0.24	11	781		バッファ	30cm未満	貝塚		
B314	-	ブナ	0.20	12	781		バッファ	30cm未満	貝塚		
B315	-	ブナ	0.10	7	780		バッファ	30cm未満	貝塚		
B316	-	ブナ	0.08	6	786		バッファ	30cm未満	岸和田		
N1001	-	ブナ	0.01	1	791		バッファ	30cm未満	岸和田		
B1002	-	ブナ	0.25	13	790		バッファ	30cm未満	貝塚		
B1003	-	ブナ	0.25	14	784		バッファ	30cm未満	貝塚		
B1004	-	ブナ	0.08	8	732		バッファ	30cm未満	貝塚		
B1005	-	ブナ	0.05	6	725		バッファ	30cm未満	貝塚		
B1006	-	ブナ	0.02	2	725		バッファ	30cm未満	貝塚		

現地杭 番号	旧番	樹種	胸高直径 (m)	樹高 (m)	概測標高	備考	ゾーン	胸高直径 の径級	市区分	植栽木 (該当=1)	1978年時の調査 区域外(該当=1)
B1007	-	ブナ	0.06	8	719		バッファ	30cm未満	貝塚		
B1008	-	ブナ	0.04	6	727		バッファ	30cm未満	貝塚		
B1009	-	ブナ	0.15	8	708		バッファ	30cm未満	貝塚		
B1010	-	ブナ	0.10	10	710		バッファ	30cm未満	貝塚		
B1011	-	ブナ	0.08	5	611		バッファ	30cm未満	貝塚		
B1012	-	ブナ	0.08	8	723		バッファ	30cm未満	貝塚		
N1013	707	ブナ	0.80	18	796		コア	30cm以上	貝塚		
N1014	708	ブナ	0.18	13	804		コア	30cm未満	貝塚		
N1015	-	ブナ	0.12	12	798		コア	30cm未満	貝塚		
N1016	-	ブナ	0.20	14	770		コア	30cm未満	岸和田		
N1017	338	ブナ	0.08	7	810		コア	30cm未満	岸和田		
N1018	604	ブナ	0.13	14	818		コア	30cm未満	岸和田		
N1021	-	ブナ	0.04	4	805		コア	30cm未満	岸和田		
N1023	-	ブナ	0.03	3	746		コア	30cm未満	岸和田		
N1024	-	ブナ	0.01	1	748		コア	30cm未満	岸和田		
N1025	356	ブナ	0.40	24	802		コア	30cm以上	岸和田		
N1027	-	ブナ	0.04	4	796		コア	30cm未満	岸和田		
N1028	-	ブナ	0.12	12	806		コア	30cm未満	貝塚		
N1029	-	イヌブナ	0.08	4	801	N356に接する株立9分	コア	30cm未満	貝塚		
N1030	-	ブナ	0.12	10	801		コア	30cm未満	貝塚		
N1031	-	イヌブナ	0.09	7	782		コア	30cm未満	貝塚		
N1032	-	ブナ	0.11	12	751		コア	30cm未満	貝塚		
N1033	-	イヌブナ	0.07	6	781		コア	30cm未満	貝塚		
N1034	-	ブナ	0.15	12	782		コア	30cm未満	貝塚		
N1035	-	ブナ	0.12	10	782		コア	30cm未満	貝塚		
N1036	678	ブナ	0.12	13	807		コア	30cm未満	貝塚		
N1037	-	ブナ	0.14	12	784		コア	30cm未満	貝塚		
N1038	726	ブナ	0.31	16	735		コア	30cm以上	貝塚		
N1039	725	ブナ	0.22	16	737		コア	30cm未満	貝塚		
N1040	723	ブナ	0.45	16	751		コア	30cm以上	貝塚		
N1041	722	ブナ	0.42	18	749		コア	30cm以上	貝塚		
N1042	721	ブナ	0.75	20	751		コア	30cm以上	貝塚		
N1043	-	ブナ	0.21	9	763		コア	30cm未満	貝塚		
N1044	718	ブナ	0.64	19	775		コア	30cm以上	貝塚		
N1045	309	ブナ	0.08	6	806		コア	30cm未満	岸和田		
B1047	9	ブナ	0.10	6	760		バッファ	30cm未満	貝塚		
B1052	-	ブナ	0.09	7	743		バッファ	30cm未満	貝塚	1	
B1053	-	ブナ	0.11	7	713		バッファ	30cm未満	貝塚		
B1054	-	ブナ	0.06	5	710		バッファ	30cm未満	貝塚		
B1055	-	ブナ	0.15	11	717	2本立 (0.35,11)	バッファ	30cm未満	貝塚		
B1056	-	ブナ	0.09	8	732		バッファ	30cm未満	貝塚		
B1057	-	ブナ	0.04	4	734		バッファ	30cm未満	貝塚		
B1058	-	ブナ	0.12	9	734		バッファ	30cm未満	貝塚		
B1059	-	ブナ	0.06	4	740	2本立 (0.15,4)	バッファ	30cm未満	貝塚		
B1060	-	ブナ	0.10	12	718		バッファ	30cm未満	貝塚		
B1061	-	ブナ	0.26	16	703		バッファ	30cm未満	貝塚		
B1062	-	ブナ	0.05	7	706		バッファ	30cm未満	貝塚		
B1063	-	ブナ	0.09	12	740		バッファ	30cm未満	貝塚		
B1065	-	ブナ	0.35	15	735		バッファ	30cm以上	岸和田		
B1066	-	ブナ	0.10	7	733		バッファ	30cm未満	岸和田		
B1067	-	ブナ	0.11	6	739	2本立 (0.35,6)	バッファ	30cm未満	貝塚		